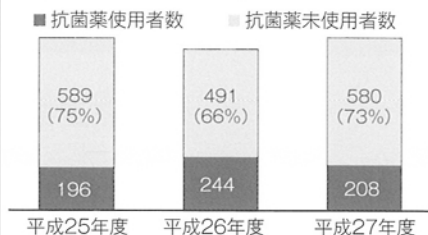


# クリニカルインディケータ

## 1. 発熱患者の抗菌薬使用の割合

	平成25年度	平成26年度	平成27年度
発熱患者数(人)	785	735	788
抗菌薬使用者数	196	244	208
抗菌薬未使用者数	589	491	580

## 発熱患者の抗菌薬使用割合

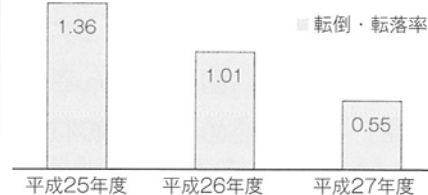


## 2. 転倒・転落率 (単位%)

年度	平成25年度	平成26年度	平成27年度
転倒・転落率	1.36	1.01	0.55

$$\text{転倒・転落率} = \frac{\text{年間に発生した転倒・転落件数}}{\text{年間の入院患者の延べ数}}$$

## 転倒・転落率 (%)

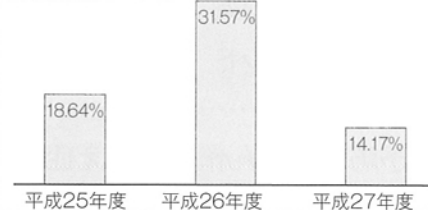


## 3. 褥瘡治癒率 (単位%)

平成25年度	平成26年度	平成27年度
18.64	31.57	14.17

$$\text{褥瘡治癒率} = \frac{\text{当月褥瘡治癒者数}}{\text{前月末褥瘡保有者数}}$$

## 褥瘡治癒率 (%)



平成26年度は、前年度から褥瘡治療を目的とする患者さんを積極的に受け入れたため、その成果が反映されました。最近では褥瘡発生リスクの高い患者さんや、維持を目的とした治療しか望めない患者さんが増える傾向にあるため、治癒率が低下傾向にあります。